



*Veien til en grønnere, varmere og skapende by med plass til alle*



# Byrådetets overordnede målstruktur

Byrådetets overordnede målstruktur ble vedtatt på Rammekonferansen.

Visjonen «En grønnere, varmere og skapende by med plass til alle» er overbygningen til fire fokusområder:

- En grønnere by
- En varmere by
- En skapende kunnskapsby
- Plass til alle

Hvert fokusområde har mål som igjen underbygges av sektorenes mål

# Byrådets overordnede målstruktur – hvor vi skal

Byrådets satsing på **BBBE** omfatter samtlige av de fire fokusområdene og har tverrsektorielle mål som samlet bidrar til et styrket velferdstilbud

Visjon	En grønnere, varmere og skapende by med plass til alle			
Fokusområde	En grønn by	En varmere by	En skapende kunnskapsby	Plass til alle
Mål for fokusområde	Oslo skal bli Europas miljøhovedstad	Oslo skal være en trygg by å bo i for alle	Oslo skal gi barn og ungdom en utdanning som gjør dem i stand til å lykkes i egne liv	I Oslo skal det tilrettelegges for at ulike mennesker med ulik økonomi, bakgrunn og alder skal kunne bo og leve gode liv
Strategi	Etablere <b>B</b> ilfritt byliv innen 2019	Øke antall årsverk i <b>E</b> ldreomsorgen med 500 årsverk	Bygge 3 000 <b>B</b> arnehageplasser Øke deltagelsen i AKS	Øke tempoet i <b>B</b> oligbyggingen



# Hva skjer i byen?



**Befolkningsvekst**



**Globalisering**



**Flere eldre**

LUFTKVALITETEN NÅ	VARSLET LUFTKVALITET					OVERSKRIDELSER	
	I dag						
	04:00	08:00	12:00	16:00	20:00	00:00	
Bergen	■	■	■	■	■	■	
Stavanger	■	■	■	■	■	■	
Trondheim	■	■	■	■	■	■	
Tromsø	■	■	■	■	■	■	
Bærum	■	■	■	■	■	■	
Kristiansand	■	■	■	■	■	■	
Fredrikstad	■	■	■	■	■	■	

**Luftforurensing**



**Gammel infrastruktur**



**Trangere budsjett**



**Tettere trafikk**



**Mindre plass**



**Knappe ressurser**

Innbyggere ønsker offentlige tjenester som er enkle å forholde seg til

Innbyggere opplever usammenhengende tjenester som tungvint,

Usammenhengende tjenester hindrer effektiv forvaltning

**«Livet skjer på tvers, men tjenestene går jo vertikalt»**

- Ansatt i offentlig sektor



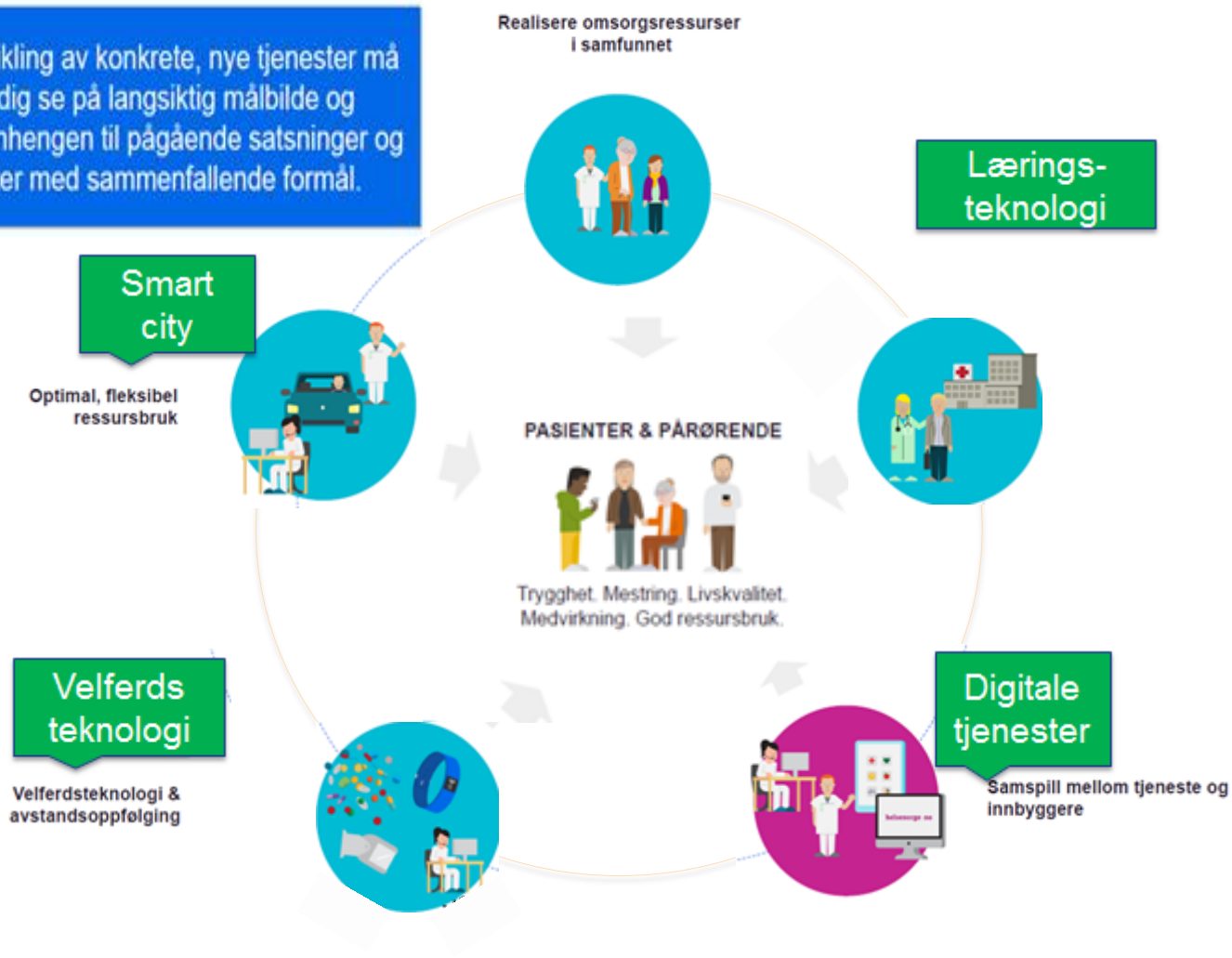
**«Det blir mange skjema, og ting tar for lang tid. Du må gjøre litt ting her og litt ting der.»**

- Innbygger...



# Helhetlig sammenheng: Smarte tjenester til innbyggere, smart city, velferdsteknologi og læringsteknologi

Ved utvikling av konkrete, nye tjenester må vi samtidig se på langsiktig målbilde og sammenhengen til pågående satsninger og prosjekter med sammenfallende formål.



**Smart city**

Optimal, fleksibel ressursbruk

**Lærings-teknologi**

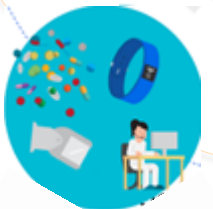
**Digitale tjenester**

Samspill mellom tjeneste og innbyggere

**Velferds teknologi**

Velferdsteknologi & avstandsoppfølging

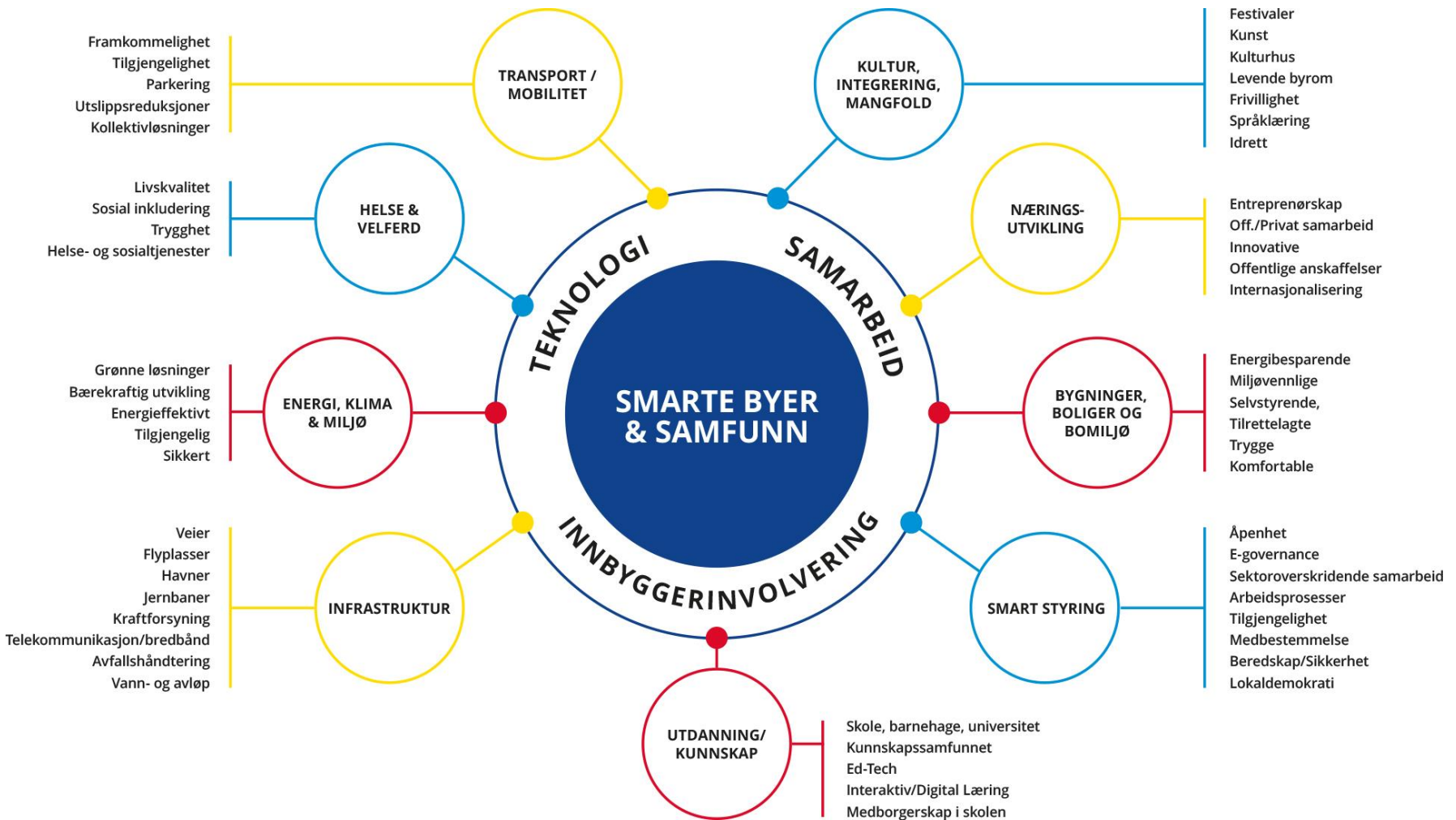
Realisere omsorgsressurser i samfunnet



**PASIENTER & PÅRØRENDE**

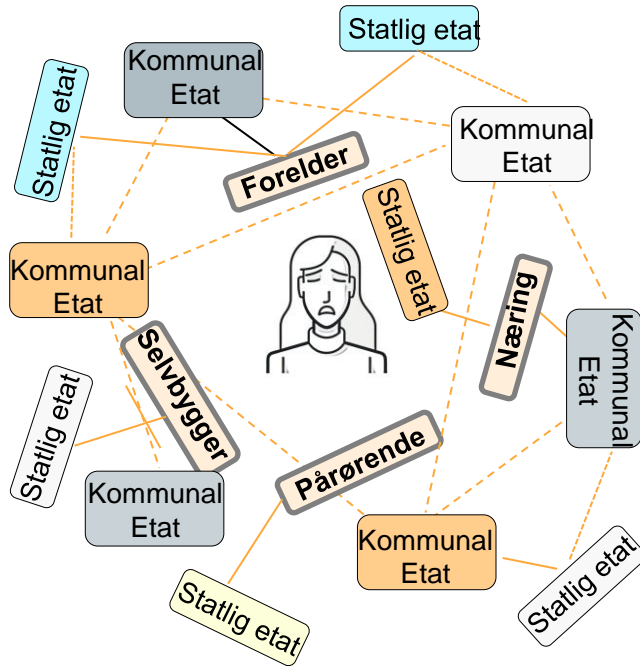


Trygghet. Mestring. Livskvalitet. Medvirkning. God ressursbruk.

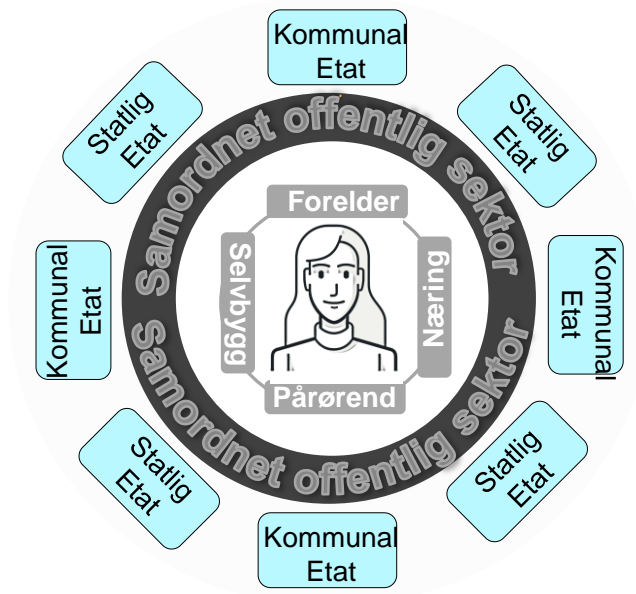


# Fokus på innbyggeren

## Nåsituasjon:



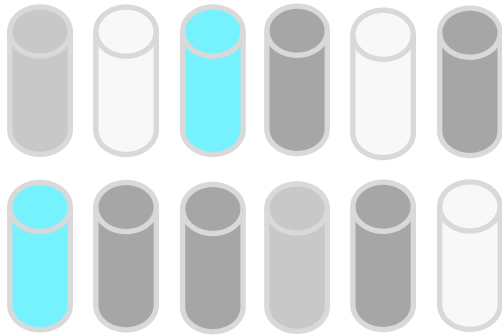
## Fremtidig situasjon:





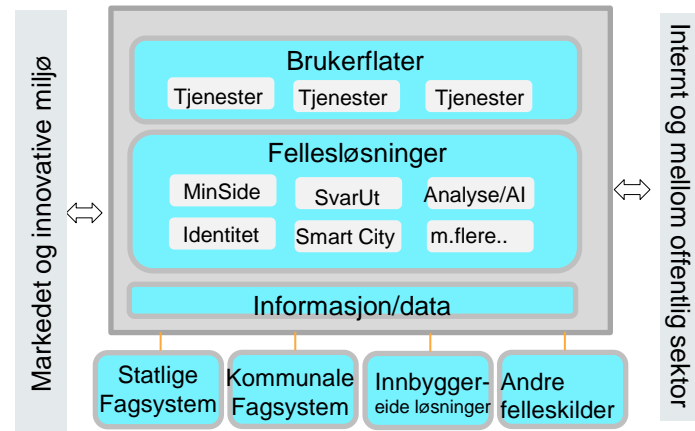
## Nåsituasjon:

### Mange plattformer:



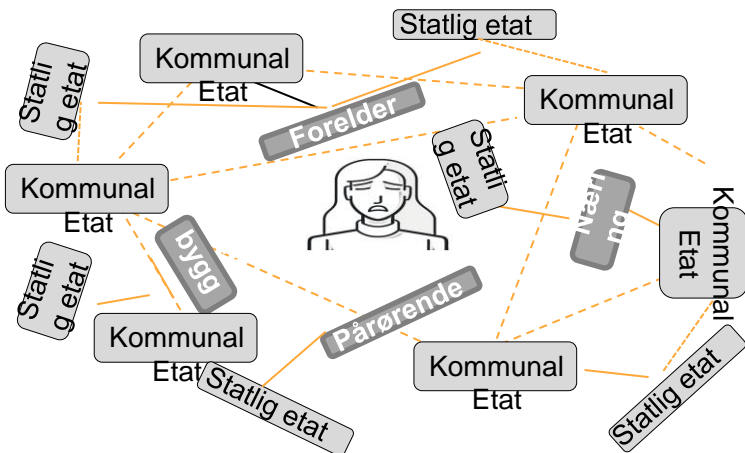
## Fremtidig situasjon:

### Felles tjenesteplattform:



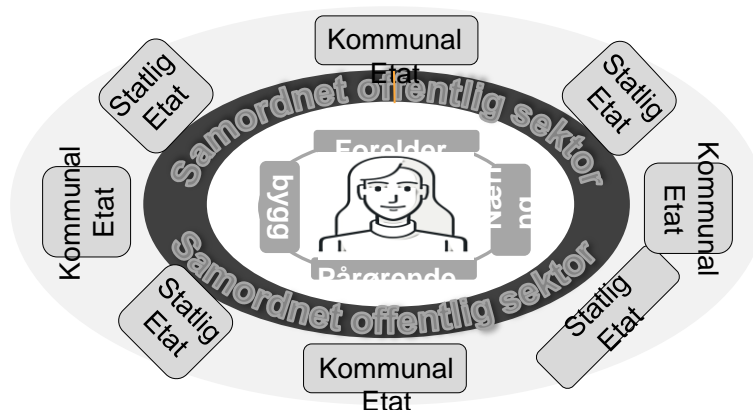
## Nåsituasjon:

Innbygger



## Fremtidig situasjon:

Innbygger



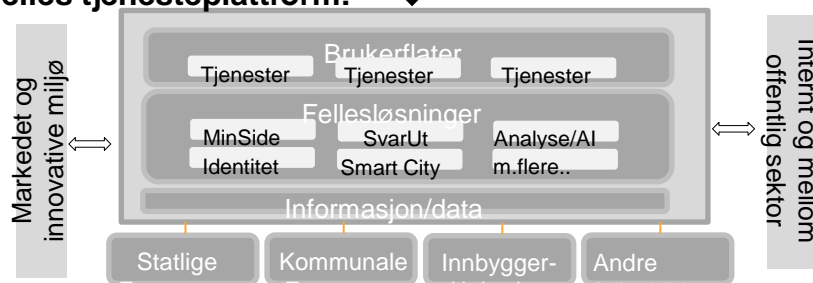
## Mange plattformer:

Tekniske løsninger

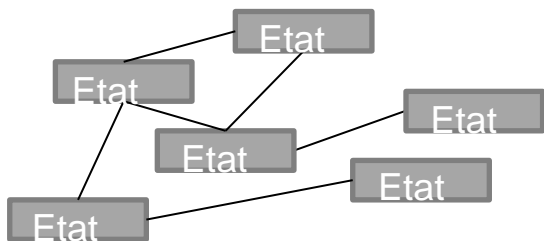


## Felles tjenesteplattform:

Teknisk løsning



Organisasjon



Organisasjon

